

Kultur und KI: HR neu definiert

Innovation, Teamwork, und Technologie im
modernen Personalwesen



Mehr als ein Job: Mensch, Kultur, Technologie

Kontext: Wandel der Arbeitswelt

Tiefe Transformation erfordert effiziente Prozesse und sinnstiftende Umgebungen. Kultur und KI prägen, wie wir arbeiten und zusammenarbeiten.

Synergien von Mensch, Kultur, Technologie

KI unterstützt datenbasierte Entscheidungen. Kultur setzt ethische Leitplanken. Gemeinsam entsteht verantwortungsvolle, motivierende Employee Experience.

Ziele dieser Präsentation

Trends, Praxisbeispiele und klare Schritte zeigen, wie HR Talente gewinnt, bindet und den Wandel aktiv gestaltet.



Arbeitswelt im Wandel

Herausforderungen und Trends der modernen Arbeitswelt

Wandel, Demografie und Fachkräftemangel

Strukturelle Veränderungen, alternde Belegschaften und knappe Talente erhöhen den Druck auf Unternehmen.

Hybrid, Flexibilität und Erwartungen

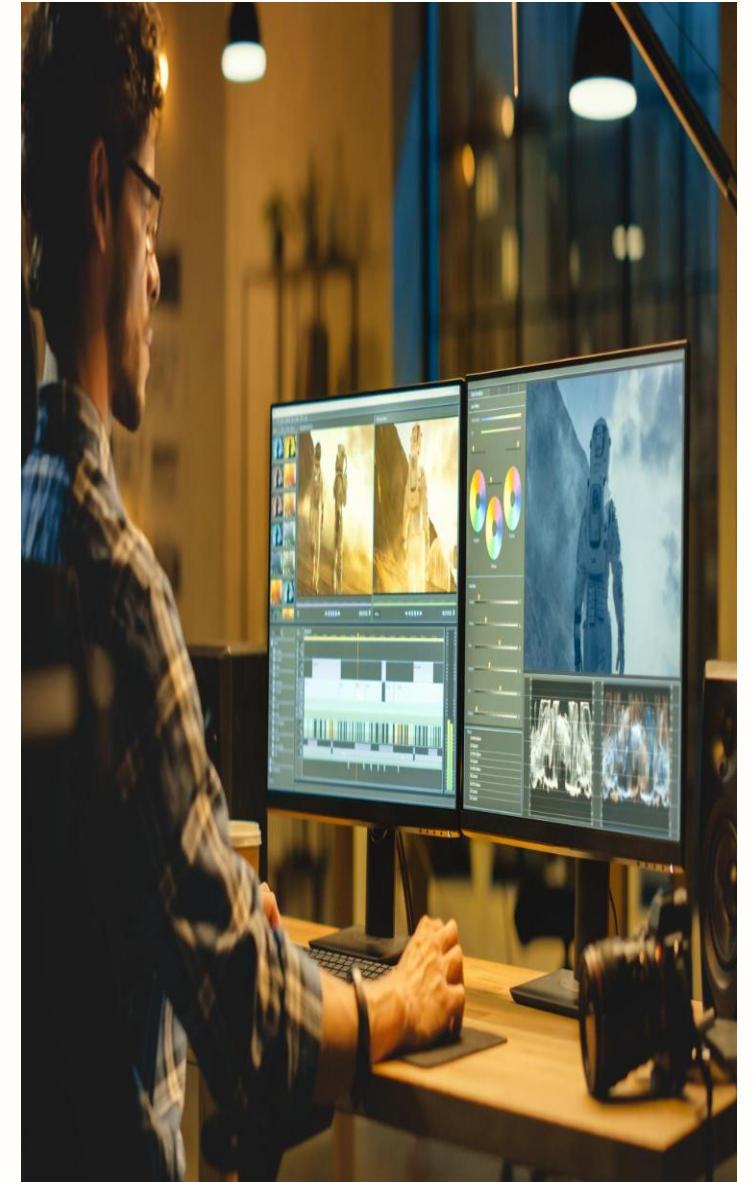
Mitarbeitende suchen Sinn, Entwicklung und Zugehörigkeit; flexible Modelle werden zum Standard.

War for Talent und Employee Experience

HR optimiert die Employee Experience und stärkt Effizienz, um attraktiv zu bleiben.

Technologie trifft Kultur

KI ermöglicht Automatisierung und datenbasierte Entscheidungen – der Mensch bleibt im Mittelpunkt.



Bedeutung von Unternehmenskultur



Werte, Engagement und Employer Branding

Kultur prägt Engagement

Gemeinsame Werte und Normen fördern Leistung, Bindung und Zusammenarbeit im Alltag.

Kernelemente der Kultur

Purpose & Vision, Leadership, psychologische Sicherheit und Lernkultur sichern nachhaltigen Erfolg.

Wirkung auf Employer Branding

Eine starke, gelebte Kultur macht Unternehmen attraktiv für Talente und erhöht Loyalität.

Praxisbelege

Organisationen mit klaren Werten und offener Kommunikation zeigen höhere Zufriedenheit und weniger Fluktuation.

Rolle von KI in HR



KI-Anwendungen im Personalmanagement

Recruiting

Automatisiertes CV-Screening und Matching für schnellere, objektivere Vorauswahl.

Learning & Development

Personalisierte Lernpfade, zugeschnitten auf individuelle Bedürfnisse und Rollen.

People Analytics & Performance

Datenbasierte Insights zu Entwicklung, Bindung und Leistungsfaktoren.

Employee Experience & Administration

Sentimentanalyse aus Feedback; automatisierte Prozesse entlasten HR, beschleunigen Einstellungen und erhöhen Rollen-Passung sowie Diversität.

Praxisbeispiele: KI in HR

Use Case: Recruiting mit KI

Automatisierte Vorauswahl

Skill-Matching und CV-Screening priorisieren passende Kandidat:innen effizient.

Menschliche Prüfung bleibt zentral

Bias reduzieren und Kultur-/Rollen-Fit absichern durch Expert:innenurteil.

Mehrwert

Schnellere Einstellungen, höhere Diversität, bessere Passung.



Weitere HR Use Cases:
Onboarding, Learning,
Analytics

Schritte zur erfolgreichen Einführung von KI in HR

Kultur-Check

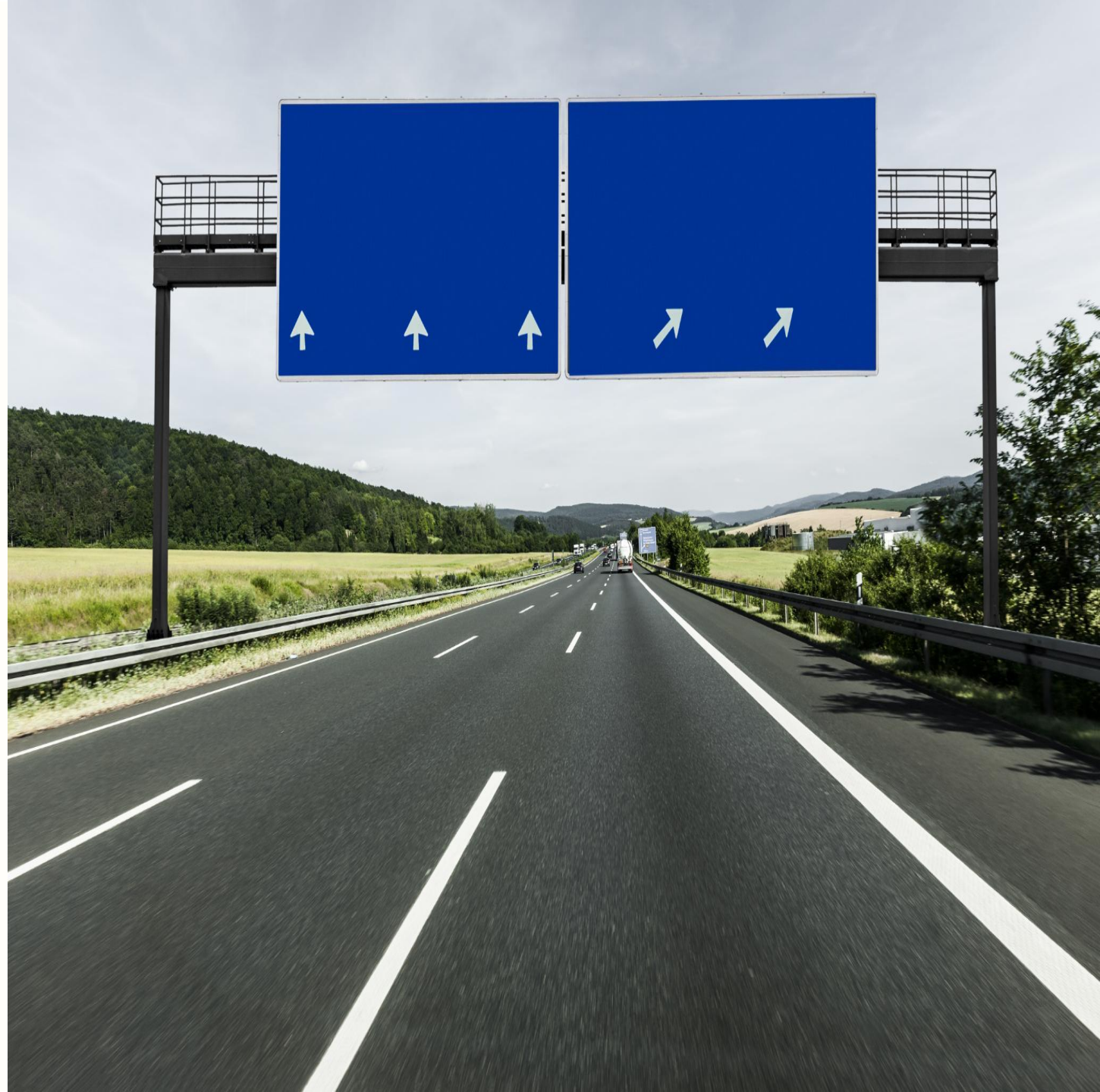
Werte und Rahmenbedingungen klären; Akzeptanz, Transparenz und Mitbestimmung sichern.

Daten- & Tech-Readiness

Datenqualität, Zugriffe, Sicherheit und Infrastruktur prüfen; Compliance berücksichtigen.

Pilotprojekte mit KPIs

Klein starten, Wirkung messen, Erfolgsfaktoren identifizieren und Learnings dokumentieren.



Risiken und ethische Aspekte

Herausforderungen: Bias, Transparenz und Datenschutz

Algorithmischer Bias

Erfordert faire Datengrundlagen, Tests und klare Korrekturmechanismen.

Transparenz & Nachvollziehbarkeit

Erklärbare Modelle und dokumentierte Entscheidungen stärken Vertrauen.

Datenschutz & Sicherheit

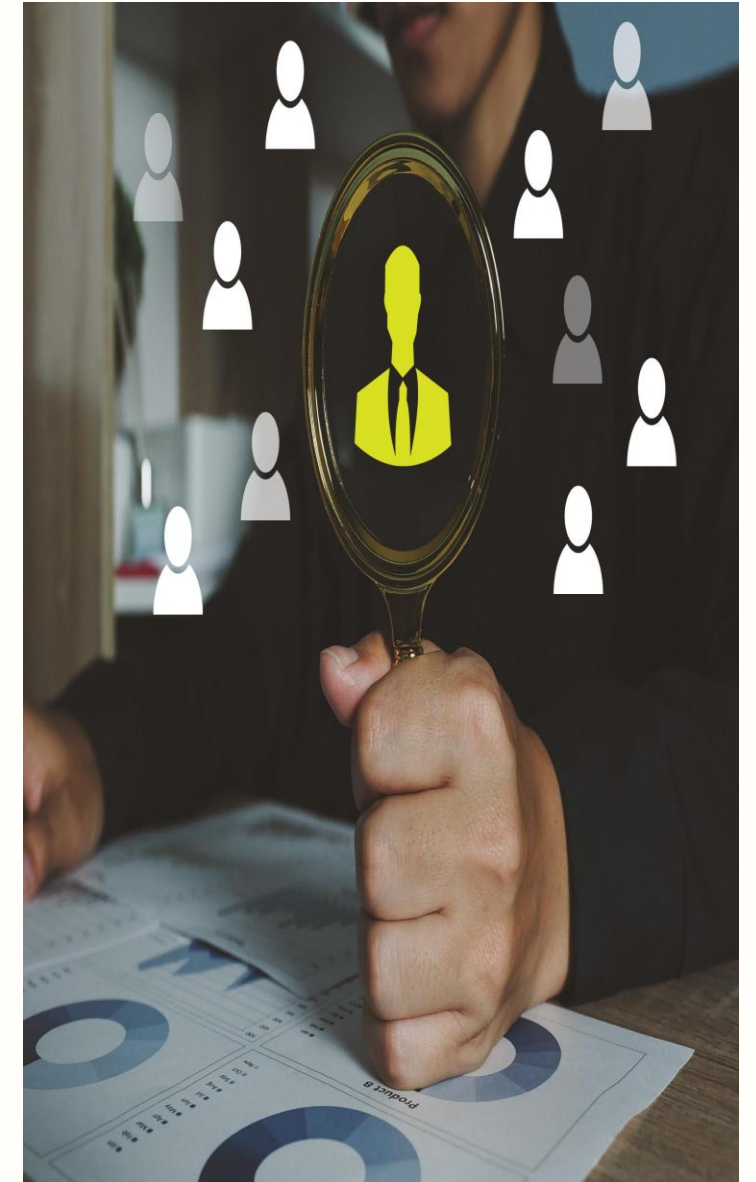
Minimierung, Zweckbindung, Zugriffskontrollen und Verschlüsselung sind zentral.

Governance, Audits & Human-in-the-Loop

Klare Richtlinien, regelmäßige Überprüfungen und menschliche Kontrolle sind unerlässlich.

Akzeptanz durch Einbindung

Mitarbeitende in Entwicklung und Anwendung einbeziehen erhöht Wirksamkeit.



Erfolgsmessung

KPIs zur Bewertung von HR und KI

Recruiting

Time-to-Hire und Quality of Hire messen Prozessgeschwindigkeit und Passung.

Mitarbeitererlebnis

Engagement und eNPS zeigen Bindung, Zufriedenheit und Weiterempfehlung.

Organisation

Fluktuation und interne Mobilität spiegeln Stabilität und Entwicklungspfade.

Skillentwicklung

Lernfortschritt belegt Wirksamkeit von Lernangeboten und Maßnahmen.



Erfolgsfaktoren für die Zukunft der HR

Kultur als Fundament

Klare Werte stärken Arbeitgebermarke, fördern Vertrauen und Orientierung.

Verantwortungsvolle KI

Transparenz, Fairness und Datenschutz sichern Akzeptanz und Wirkung.

Datengetriebene Entscheidungen

People Analytics verbessern Planung, Experience und messbaren Erfolg.

Kontinuierliche Weiterentwicklung

Learning-Kultur, Experimentieren und Feedback treiben Innovation.





Vielen Dank – Fragen
& Diskussion